

maître d'ouvrage :

préfecture du Pas-de-Calais



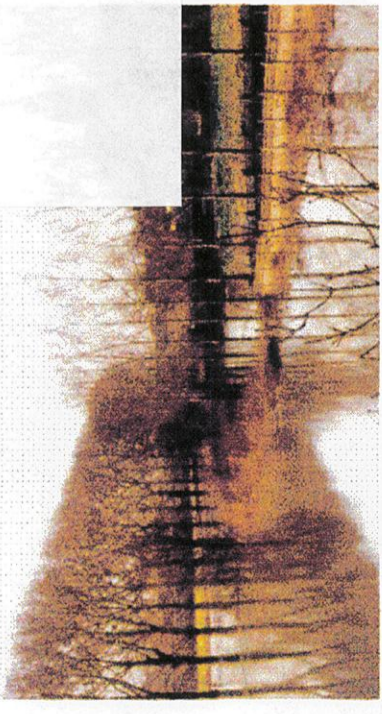
PREFECTURE
DU PAS - DE - CALAIS
direction départementale
de l'Équipement

préfecture du Nord



PREFECTURE
DU NORD
direction départementale
de l'Équipement

plan de prévention des risques naturels inondation (PPRI) vallée de la Lys Aval



PREFECTURE DU PAS DE CALAIS
DIRECTION DU CADRE DE VIE ET DE LA CITOYENNETÉ
Bureaux de l'Urbanisme et de la Protection du Patrimoine
Vu pour être annexé à l'arrêté du 21 juillet 2005
Le Chef de Bureau Délégué



Commune de Frelinghien carte du zonage réglementaire planche 1/1

maître d'oeuvre



direction
départementale
de l'Équipement
du Pas-de-Calais



direction
départementale
de l'Équipement
du Nord

Service Prospective
Environnement et Communication
44 rue du Tournoi
59019 LILLE Cedex

Service Prospective
Environnement et Communication
44 rue du Tournoi
59019 LILLE Cedex

échelle : 1/5000^e
c: PPRI / Zonage Frelinghien, Wor
Rédigé le 12/05/2005

LEGENDE

- Zonage Vert Clair : Zones Naturelles soumises à Aléa Faible ou Moyen
- Zonage Vert Foncé : Zones Naturelles soumises à Aléa Fort ou très Fort
- Zonage Bleu Clair : Centre Urbain soumis à Aléa Faible ou Moyen
- Zonage Bleu Foncé : Zones Urbanisées ou Zones d'activités soumises à Aléa Faible ou Moyen
- Zonage Rouge : Zones Urbanisées ou Zones d'activités soumises à Aléa Fort ou très Fort

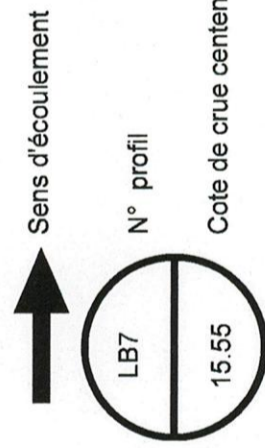
Sens d'écoulement

N° profil
LB7
15,55

Cote de crue centennale

Bâtiments - Constructions

- Zonage Vert Clair : Zones Naturelles soumises à Aléa Faible ou Moyen
- Zonage Vert Foncé : Zones Naturelles soumises à Aléa Fort ou très Fort
- Zonage Bleu Clair : Centre Urbain soumis à Aléa Faible ou Moyen
- Zonage Bleu Foncé : Zones Urbanisées ou Zones d'activités soumises à Aléa Faible ou Moyen
- Zonage Rouge : Zones Urbanisées ou Zones d'activités soumises à Aléa Fort ou très Fort



Sens d'écoulement

N° profil
LB7
15,55

Cote de crue centennale

Bâtiments - Constructions



1/20000



1/5000

